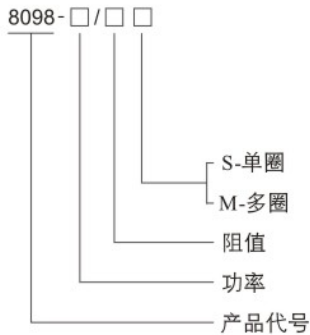


■ 型号含义



专利产品，仿冒必究

■ 产品特点

1. 外壳由定制工程塑料注塑成型；
2. 内装进口电位器；
3. 道轨式结构，安装维护方便、快捷；
4. 电位器应与增安型壳体配套使用，不可单独用于爆炸性气体环境。

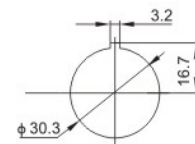
■ 主要技术参数

产品型号	额定功率	阻值 (kΩ)	端子线径	防爆标志
8098-1S	1W	1, 2, 5, 10, 20, 50, 100, 200, 500, 1000, 2000	1.5mm ²	Exde Ⅱ C Gb
8098-2S	2W	1, 2, 5, 10, 20, 50, 100, 200, 500, 1000, 2000	1.5mm ²	Exde Ⅱ C Gb
8098-2M	2W	1, 2, 5, 10, 20, 50, 100	1.5mm ²	Exde Ⅱ C Gb

■ 适用范围

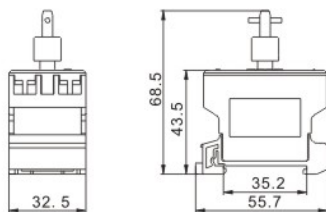
1. 1区、2区危险场所；
2. ⅡA、ⅡB、ⅡC类爆炸性气体环境；
3. 有腐蚀气体环境。

■ 壳盖开孔尺寸

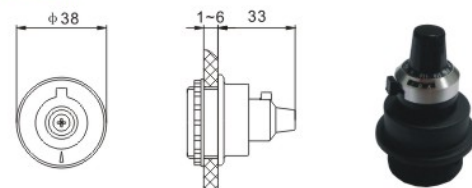


■ 外形尺寸

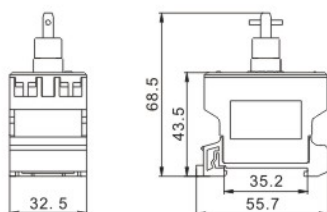
● 8098多圈



● 多圈操作手柄



● 8098单圈



● 单圈操作手柄

